

07460 Pollença | Haus | Objektnummer: 1574

# Mallorca - Traumhaftes Landhaus in fantastischer mallorquinischer Atmosphäre bei Pollensa!



Ihr Ansprechpartner

**Markus Schafroth**

geprüfter behördlich konzessionierter Immobilienmakler

+43 1 47 00 911

sm@mm-immo.at

www.mm-immo.at

## Mallorca - Traumhaftes Landhaus in fantastischer mallorquinischer Atmosphäre bei Pollensa!



### Beschreibung

#### **Mallorca - Traumhaftes Landhaus in fantastischer mallorquinischer Atmosphäre bei Pollensa!**

Willkommen in Ihrem Traumhaus auf der wunderschönen Insel Mallorca. Diese luxuriöse Finca-Oase, wurde unter Verwendung hochwertiger Materialien 2015 sorgfältigst erbaut - umgeben von einem wunderschön kultivierten, weitläufigen Anwesen von ca. 100.000m<sup>2</sup>, eingebettet in ein Tal das sich zum Meer hin öffnet, unweit von dem kleinen idyllischen Dorf Campanet und dem Kulturstädtchen Pollensa, mit dem bekannten Jachthafen. Einfach etwas das nur selten zu finden ist. Diese atemberaubende Finca bei Pollençā bietet Ihnen alles, was Sie sich für Ihr perfektes Zuhause im sonnigen Spanien wünschen können.

Auf einer großzügigen Fläche von 650m<sup>2</sup> verfügt dieser Landsitz über 9 geräumige Zimmer, die sich perfekt für Familien, Paare oder als luxuriöse Ferienvilla eignen. Die 4 Terrassen, die sich um das Haus erstrecken, bieten Ihnen einen unvergleichlichen Blick über die atemberaubende Landschaft Mallorcas und einem fernen Meerblick. Genießen Sie entspannte Abende und spektakuläre Sonnenuntergänge von Ihrem eigenen privaten Rückzugsort aus. Das Grundstück verfügt über eigenes Wasser, gespeist von den umliegenden Bergen. Über eine private Zufahrt vorbei an 150 alten Johannisbrotbäumen gelangt man zum Haupthaus mit einer Gesamtnutzfläche von ca. 650m<sup>2</sup>, einem herrlichen Swimmingpool, zahlreichen Terrassen und einem ca.150m<sup>2</sup> großen neu errichtetem Stall. Die Raumaufteilung ist großzügige und offen angelegt, sodass man von nahezu überall fantastische Blicke in den Garten und die Landschaft entdeckt.

#### Wohnebene:

- Eingangshalle - direkter Ausgang auf die überdachte Terrasse und in den Garten
- Wohnraum mit offenem Kamin - Ausgang auf die Terrasse mit Fernblick zum Meer
- Wohnküche - hochwertig, großzügig angelegt, mit mehreren Ausgängen zur auf unterschiedliche Terrassen
- Esszimmer - großzügig mit Abgang zum Weinkeller und zur unteren Wohnebene
- Gästetoilette
- Garderobe

#### Obergeschoss:

- zentraler Vorraum
- Zimmer - Masterbereich mit 2 Bädern und Ankleide
- Zimmer mit Bad
- Zimmer mit Bad
- Zimmer mit Bad

Untere Wohnebene:

- Zimmer mit Bad
- Zimmer mit Bad
- Zimmer - Spielzimmer
- Weinkeller
- Wirtschaftsraum
- großer nicht fertig ausgebauter Bereich für Wellness, Fitness oder ähnliches

Die Immobilie ist mit modernsten Annehmlichkeiten ausgestattet, um Ihnen ein komfortables und stilvolles Leben zu ermöglichen. Die Fußbodenheizung und der Kamin sorgen für eine angenehme Wärme an kühleren Abenden, während die Erdwärme und die Zentralheizung das ganze Jahr über für eine energieeffiziente Beheizung sorgen. Ein absolutes Highlight dieser Finca ist der atemberaubende Swimmingpool, der von einer großzügigen Sonnenterrasse umgeben ist. Hier können Sie sich an heißen Tagen abkühlen und die Sonne genießen. Mit Blick auf das Anwesen und die Berge werden Sie sich wie im Paradies fühlen. Die Klimaanlage sorgt zudem für eine angenehme Raumtemperatur auch an den heißesten Tagen im Sommer.

Die Lage dieser Immobilie ist einfach perfekt. Pollençà ist ein charmantes, malerisches Dorf im Norden von Mallorca und bietet eine ideale Kombination aus Ruhe und Aktivität. Die umliegende Landschaft lädt zu Spaziergängen und Fahrradtouren ein, während das nahegelegene Meer Ihnen alle Möglichkeiten für Wassersportaktivitäten bietet. Das pulsierende Leben der Stadt Alcúdia ist nur eine kurze Autofahrt entfernt und bietet eine Vielzahl an Restaurants, Bars und Geschäften. Auch Palma ist in ca. 40 Minuten zu erreichen. Diese Finca ist mehr als nur ein Haus, es ist ein luxuriöses Zuhause, das Ihnen alle Annehmlichkeiten und den Komfort bietet, den Sie sich wünschen können. Verpassen Sie nicht die Chance, ein Teil dieser wunderschönen Insel und dieses einzigartigen Hauses zu werden. Für weitere Fragen bzw. zur Vereinbarung eines eventuellen Besichtigungstermins, steht Ihnen gerne Herr Markus Schafroth unter +436763418691 zur Verfügung.

Der Vermittler ist als Doppelmakler tätig.

## Eckdaten

Grundstücksfläche:	ca. 100.000 m <sup>2</sup>	Nutzungsart:	Wohnen
Wohnfläche:	ca. 650 m <sup>2</sup>	Eigentumsform:	Alleineigentum
Zimmer:	9	Heizung:	Fußbodenheizung, Kamin, Zentralheizung
Bäder:	5	Lagebewertung:	sehr gut
Terrassen:	3	Lärmpegel:	absolute Ruhelage
		Bauart:	Neubau
		Baujahr:	2015
		Energieausweis HWB:	156 kWh/m <sup>2</sup> a

## Ausstattung

Befuerung:	Erdwärme	Stellplatzart:	Garage
Belüftung:	Klimaanlage	Extras:	Swimmingpool, Abstellraum, Weinkeller
Ausblick:	Meerblick, Bergblick, Fernblick		

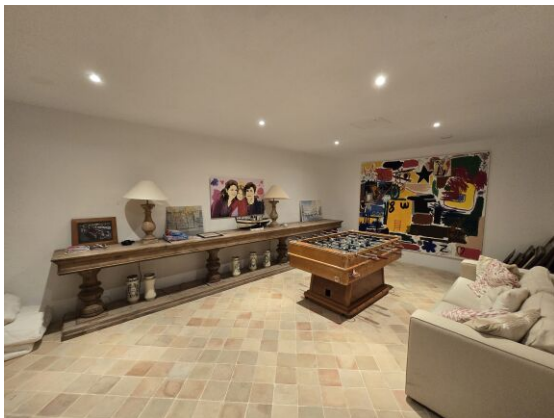
## Preisinformationen

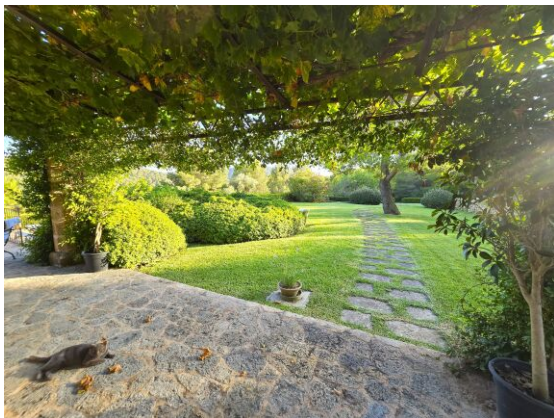
Kaufpreis:	9.500.000,00 €	Grundbucheintragungsgebühr:	1,1 %
		Grunderwerbsteuer:	3,5 %
		Provision:	3% des Kaufpreises zzgl. 20% USt.

Weitere Fotos

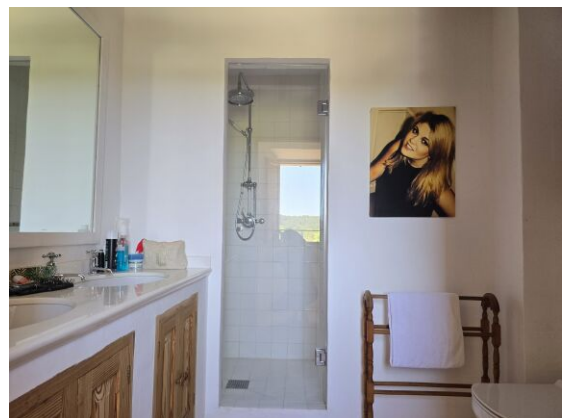


















# Lage

07460 Pollença

